

PLAN TOPOGRAFIC
SCARA 1:1000

Coridorul de expropriere pentru "Proiectul dezvoltarea infrastructurii rutiere
in localitatea Vinerea, orasul Cugir" in baza legii 255/2010

A.N.C.P.I.
O.C.P.I. ALBA
BIROUL DE CADASTRU SI PUBLICITATE
IMOBILIARA ALBA IULIA
INTRARE Nr. 5188
an luna Zi



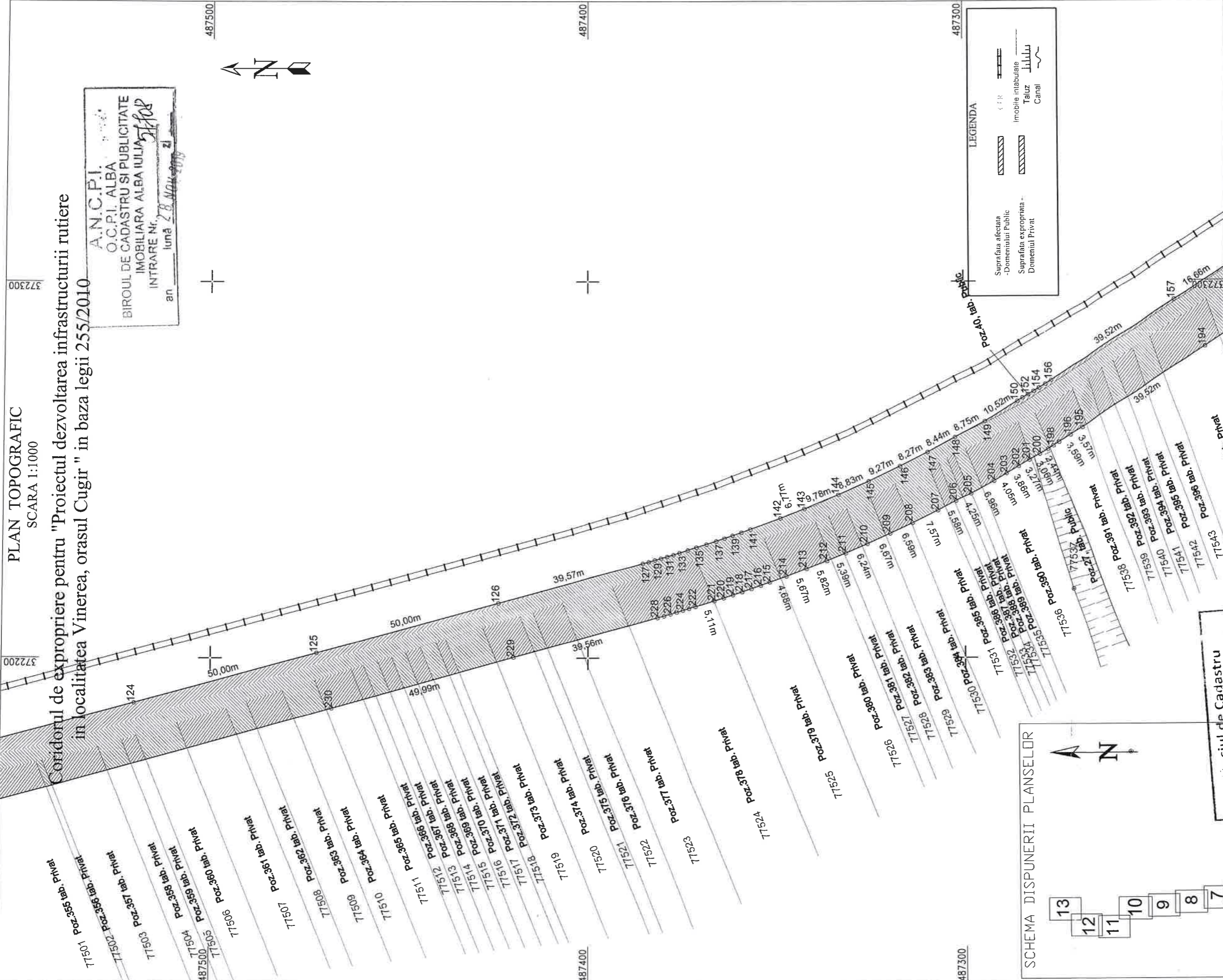
487500

487400

487300

372200

372200



LEGENDA

- Suprafata afectata - Domeniului Public
- Suprafata expropriata - Domeniului Privat
- Imobitie intabulata
- Taluz
- Canal

SCHEMA DISPUNERII PLANSELOR

13
12
11
10
9
8
7
6
5
4
3
2
1

Oficiul de Cadastru și Publicitate Imobiliară Alba
Nr. _____
CORN. JGIAI - NICU

PLAN TOPOGRAFIC
Actualizare coridor de expropriere pentru "Proiectul dezvoltarea infrastructurii rutiere in localitatea Vinerea, orasul Cugir" in baza legii 255/2010

Seria: RO-B-J nr. 1055/2017
Seria: RO-AB-F NR. 0225/2014

Măsurat	Numele Semnăta
Desenat	Rasinaru F.
Verificat	Rasinaru F.
Aprobat	AVRAM FLORIN

Teritoriul administrativ
CUGIR
Judetul Alba

77500
77501
77502
77503
77504
77505
77506
77507
77508
77509
77510
77511
77512
77513
77514
77515
77516
77517
77518
77519
77520
77521
77522
77523
77524
77525
77526
77527
77528
77529
77530
77531
77532
77533
77534
77535
77536
77537
77538
77539
77540
77541
77542
77543
77544